



決算説明会

2005年3月期

株式会社 **学研クレジット**

2005年3月期実績（1）

◆2005年3月期決算ハイライト

（単位：百万円、％）

	2004年3月期			2005年3月期			
		構成比	前期比		構成比	前期比	計画比
取 扱 高	62,094	—	▲ 12.5	52,665	—	▲ 15.2	▲ 5.9
営 業 収 益	9,449	100.0	4.2	8,542	100.0	▲ 9.6	▲ 0.3
営 業 費 用	7,800	82.5	9.1	6,754	79.1	▲ 13.4	▲ 2.8
営 業 利 益	1,648	17.4	▲ 14.3	1,788	20.9	8.4	10.4
経 常 利 益	1,648	17.4	▲ 14.2	1,789	20.9	8.6	10.5
当 期 利 益	904	9.6	▲ 18.1	999	11.7	10.5	9.1
E P S (円)	35.5	—	—	39.3	—	—	—

2005年3月期実績（2）

◆部門別取扱高

（単位：百万円、％）

	2004年3月期		2005年3月期		
		前期比		前期比	計画比
取扱高合計	62,094	▲ 12.5	52,665	▲ 15.2	▲ 5.9
個品あっせん	55,852	▲ 14.1	46,652	▲ 16.5	▲ 7.0
学研グループ内	8,954	▲ 4.7	7,732	▲ 13.6	▲ 5.1
学研グループ外	46,898	▲ 15.7	38,920	▲ 17.0	▲ 7.3
集金代行集金額	6,225	5.7	6,002	▲ 3.6	3.5
その他	17	▲ 38.0	10	▲ 40.0	27.9

2005年3月期実績 (3)

◆部門別営業収益

(単位:百万円、%)

	2004年3月期		2005年3月期		
		前期比		前期比	計画比
営業収益合計	9,449	4.2	8,542	▲ 9.6	▲ 0.3
個品あっせん収益	9,307	4.1	8,392	▲ 9.8	▲ 0.5
学研グループ内	673	▲ 5.8	602	▲ 10.5	▲ 2.5
学研グループ外	8,634	5.0	7,789	▲ 9.8	▲ 0.3
事務受託	86	5.5	84	▲ 3.0	0.2
その他	49	15.9	42	▲ 13.8	12.9
金融収益	5	▲ 25.1	23	359.9	56.8

2005年3月期実績（4）

◆損益の状況（営業費用）

（単位：百万円、％）

	2004年3月期			2005年3月期			
		構成比	前期比		構成比	前期比	計画比
営業費用	7,800	82.6	9.1	6,754	79.1	▲ 13.4	▲ 2.8
金融費用	1,624	17.2	6.5	1,483	17.4	▲ 8.7	▲ 0.3
販売費及び一般管理費	6,176	65.1	9.8	5,271	61.7	▲ 14.7	▲ 3.5
人件費	1,926	20.4	1.3	1,707	20.0	▲ 11.3	▲ 1.3
貸倒引当金繰入額	2,350	24.9	26.6	1,744	20.4	▲ 25.8	▲ 7.2
その他	1,899	20.1	1.8	1,818	21.3	▲ 4.2	▲ 1.8

2005年3月期実績（5）

◆貸借対照表の主な増減項目

（単位：百万円）

資産合計	109,818	98,681	▲ 11,137
流動資産	107,437	96,604	▲ 10,833
現金及び預金	14,099	12,789	▲ 1,310
割賦売掛金	94,512	85,134	▲ 9,377
貸倒引当金	▲ 2,217	▲ 2,376	▲ 159
固定資産	2,380	2,076	▲ 304
投資その他の資産	2,175	1,925	▲ 249
繰延ヘッジ損失他	1,601	1,340	▲ 260
貸倒引当金	▲ 355	▲ 391	▲ 36
繰延資産	0	0	0

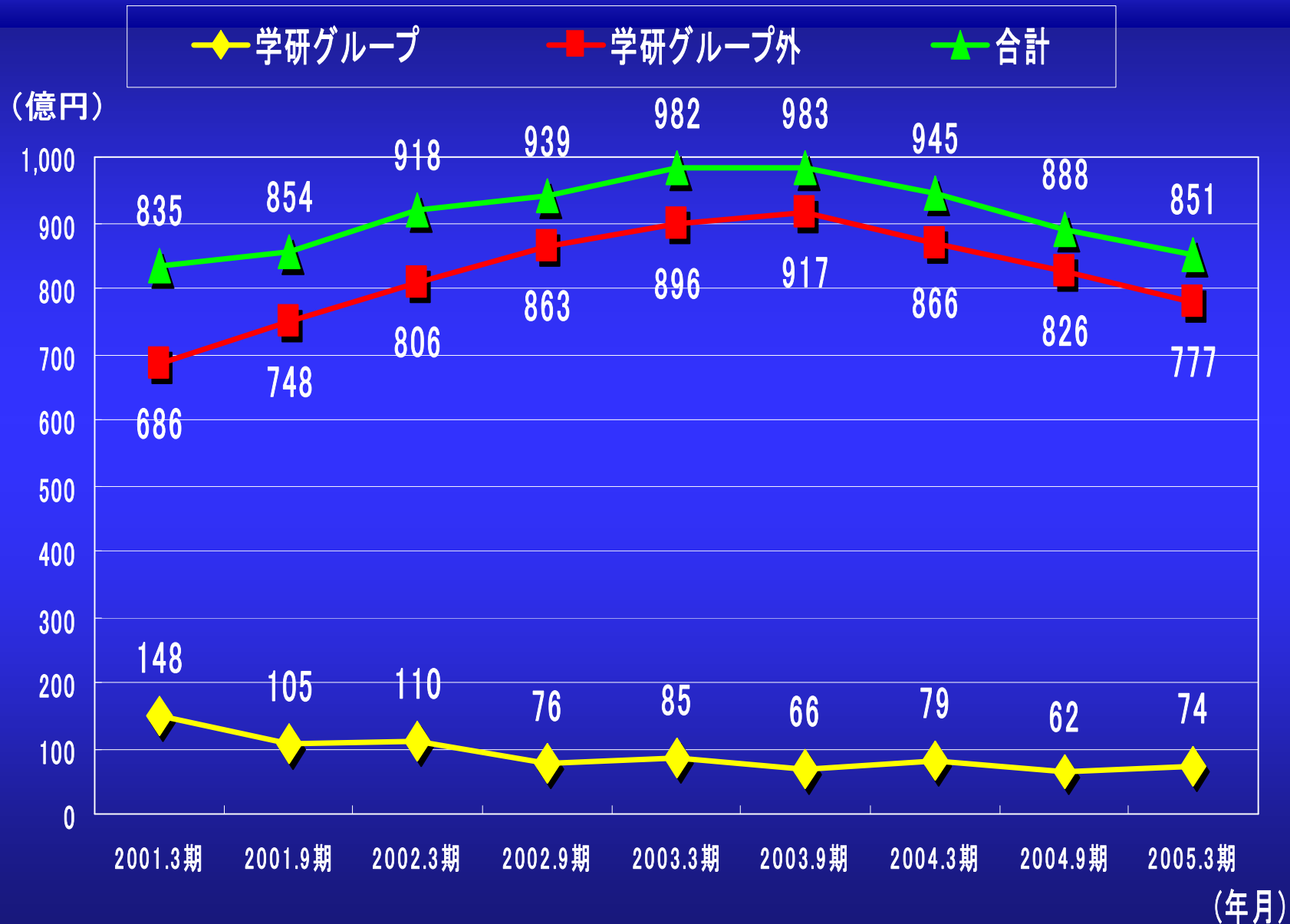
2005年3月期実績（6）

◆貸借対照表の主な増減項目

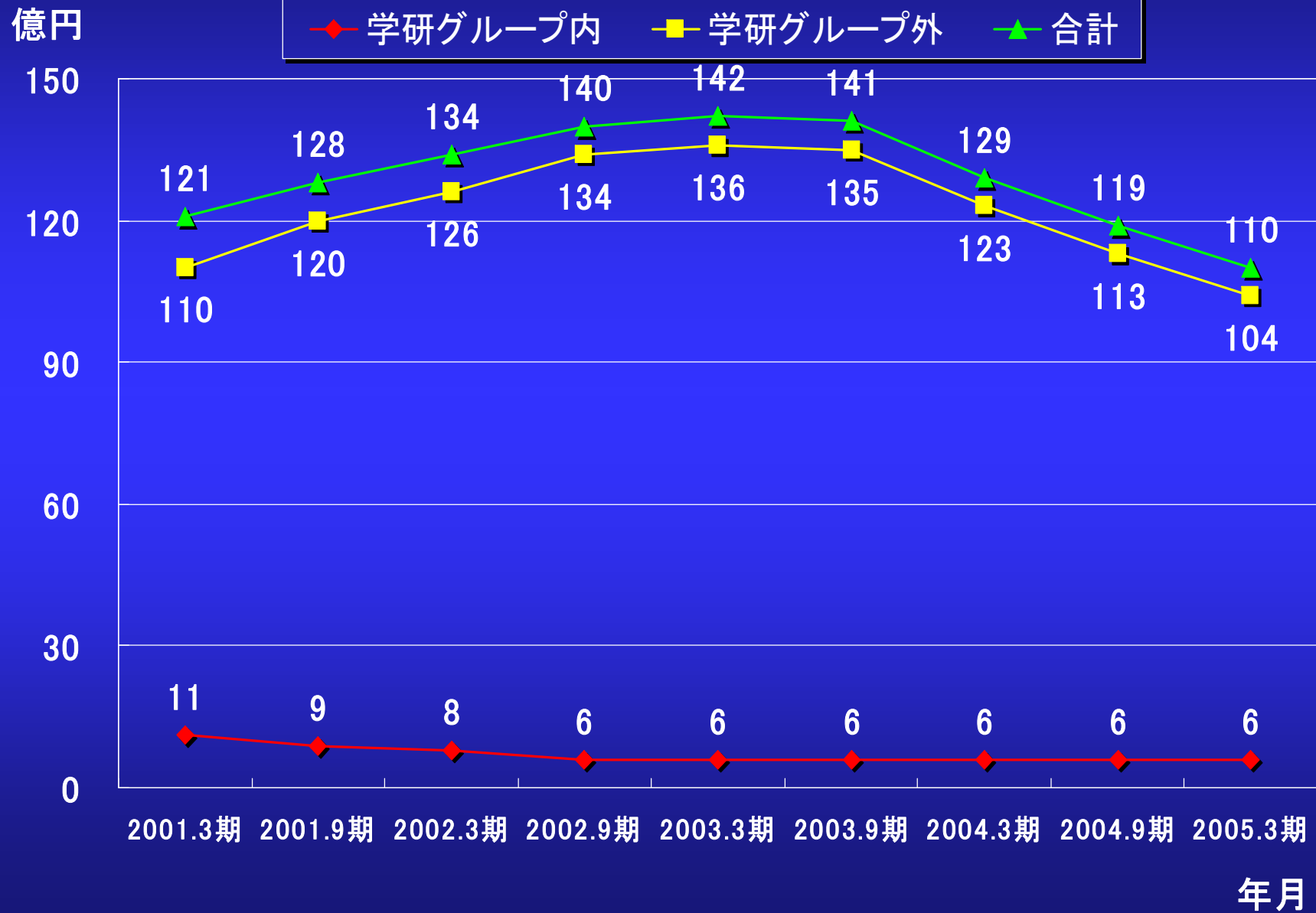
（単位：百万円）

	2004年3月期	2005年3月期	前期比 増減額
負債合計	97,498	85,596	▲ 11,902
流動負債	46,418	53,050	6,631
短期借入金	17,940	17,680	▲ 260
1年以内返済予定長期借入金	11,458	20,094	8,636
割賦利益繰延	12,909	10,982	▲ 1,926
固定負債	51,080	32,546	▲ 18,534
長期借入金	42,942	24,648	▲ 18,294
社債	5,000	5,000	0
資本合計	12,319	13,085	765

部門別割賦売掛金残高（前渡金含む）



部門別繰延残高推移



2005年3月期実績（7）

◆キャッシュ・フローの状況

（単位：千円）

	2004年3月期	2005年3月期
I 営業活動によるキャッシュ・フロー		
税引前当期純利益	1,653,141	1,766,582
売上債権の減少額(▲増加額)	3,359,495	9,377,720
仕入債務の増加額(▲減少額)	▲ 392,928	371,301
計	3,453,272	8,855,338
II 投資活動によるキャッシュ・フロー	▲ 177	▲ 21,508
III 財務活動によるキャッシュ・フロー	▲ 1,771,891	▲ 10,144,497
IV 現金及び現金同等物の増加額(▲減少額)	1,681,204	▲ 1,310,668
V 現金及び現金同等物の期首残高	12,418,636	14,099,841
VI 現金及び現金同等物の期末残高	14,099,841	12,789,172

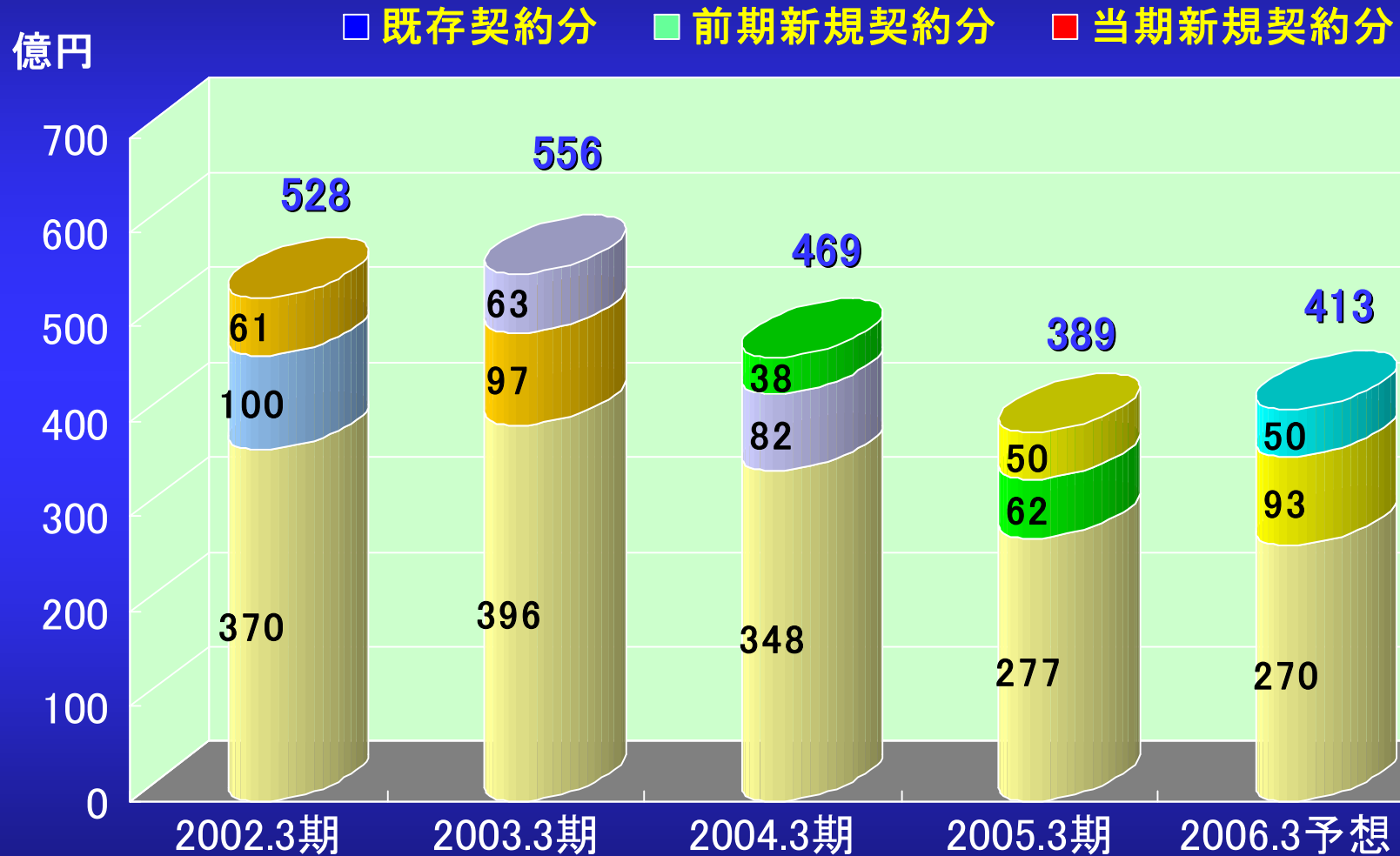
加盟店数の増減

(単位:店)

	2004年3月期	2005年3月期		2006年3月期(予想)	
			前期比増減		前期比増減
加盟店合計	2,348	2,232	▲ 116	220	▲ 32
学研グループ内	774	646	▲ 128	600	▲ 46
学研グループ外	1,574	1,586	12	1,600	14

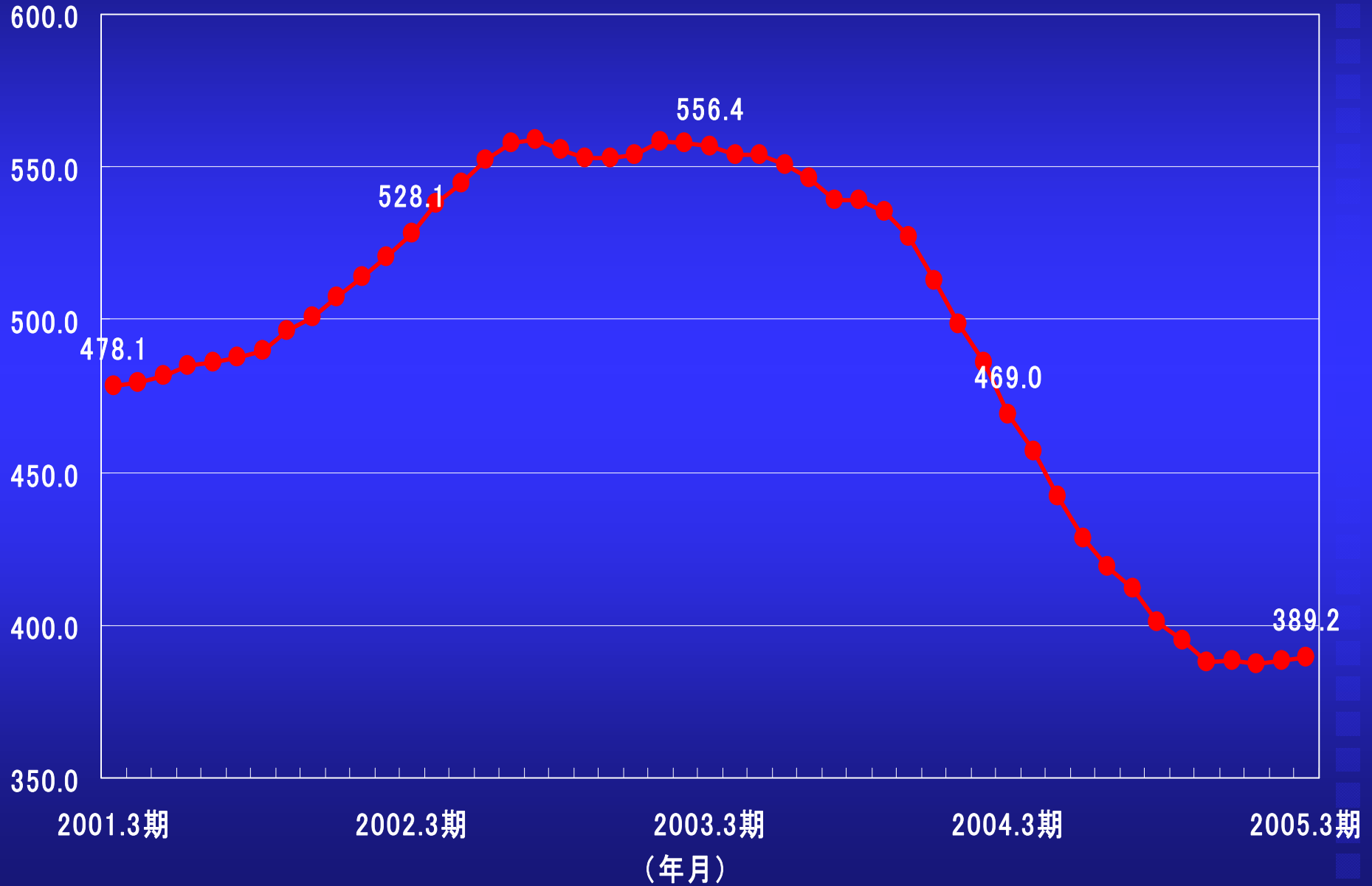
学研グループ外契約期別取扱高

下から順に



学研グループ外取扱高累積グラフ

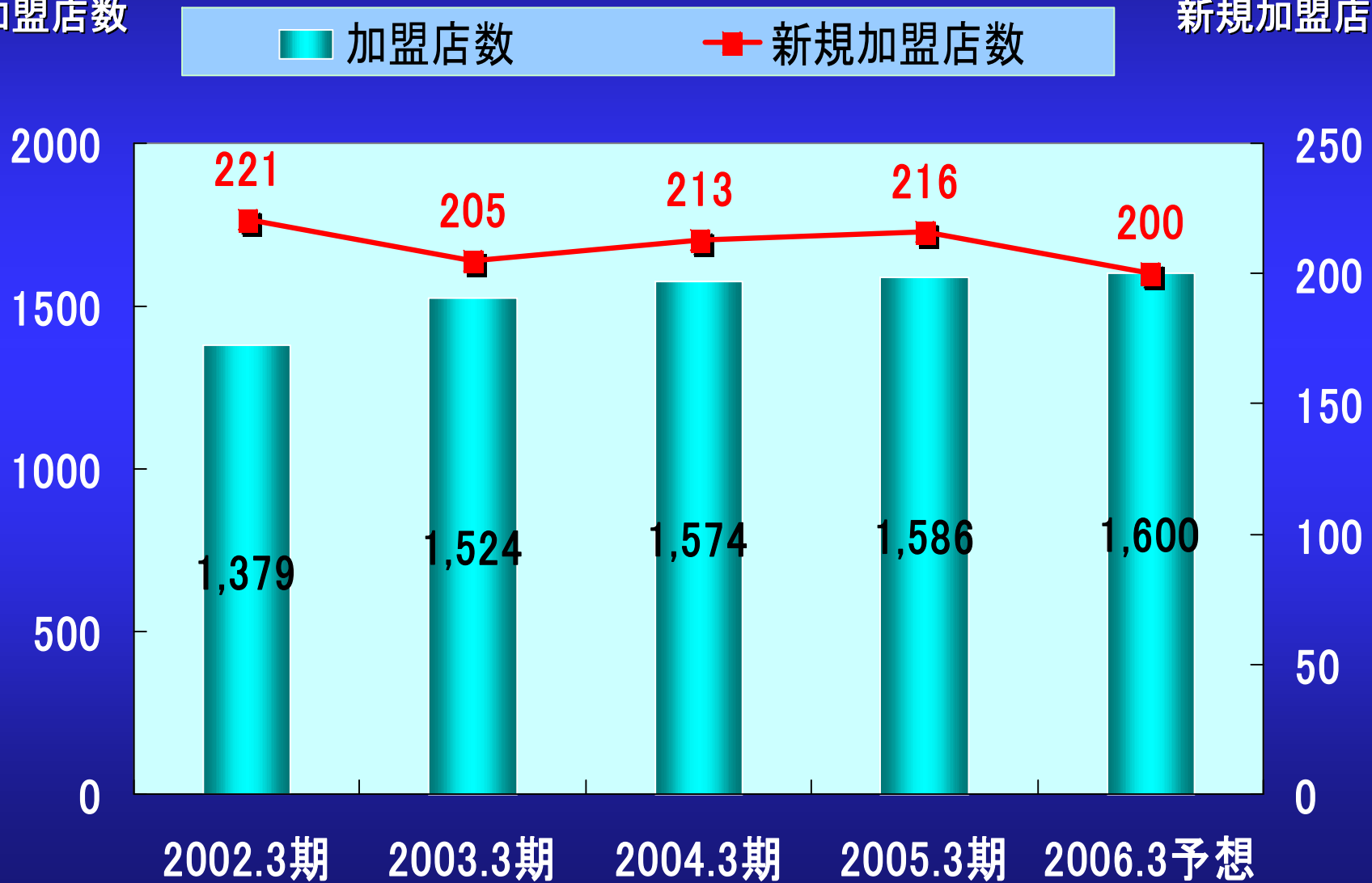
(億円)



グループ外加盟店数・新規加盟店数推移

加盟店数

新規加盟店数



信用供与件数と1件当り取扱高の推移



(単位: 件、千円、%)

	2005年3月期				
	信用供与	増減	1件当り取扱高	前期比	支払回数
個品あっせん	147,802	▲20,014	316	▲5.2	42.7
学研グループ内	66,495	▲2,953	116	▲9.8	27.9
学研グループ外	81,307	▲17,061	479	0.4	44.3

(注)前期比は1件当り取扱高に対する増減率。

学研グループ外向け主要商品の取扱高

(単位:百万円、%)

	2004年3月期			2005年3月期		
		構成比	前期比		構成比	前期比
グループ外合計	46,898	100.0	▲ 15.7	38,920	100.0	▲ 17.0
寝具	6,286	13.4	▲ 22.6	6,011	15.4	▲ 4.4
活水器	5,861	12.5	▲ 7.6	5,351	13.7	▲ 8.7
貴金属	7,562	16.1	▲ 41.3	4,734	12.2	▲ 37.4
教材・講座	5,861	12.5	▲ 27.3	4,576	11.8	▲ 21.9
健康機器	3,025	6.5	▲ 6.2	3,395	8.7	12.2
化粧品	3,016	6.4	▲ 25.9	2,591	6.7	▲ 14.1

貸倒損失と貸倒引当金の状況

(単位:百万円、%)

	2004年3月期	2005年3月期		2005年9月中間期(予想)		2006年3月期(予想)	
			前期比		前期比		前期比
管理債権額(①)	94,623	85,159	▲ 10.0	79,878	▲ 9.3	79,211	▲ 7.0
当期貸倒償却額(②)	1,633	1,549	▲ 5.2	730	42.4	1,420	▲ 8.4
償却率〔② / ①〕	1.73	1.82	-	0.91	-	1.79	-
固定化営業債権他(③)	356	392	10.2	442	21.2	250	▲ 36.3
貸倒引当金(④)	▲ 2,572	▲ 2,767	7.6	▲ 2,838	28.9	▲ 2,536	▲ 8.3
引当率〔④ / (① + ③)〕	2.71	3.23	-	3.53	-	3.19	-

(注) 管理債権額には、割賦売掛金とリース債権および訪問販売法改正に伴う経理処理変更分の前渡金を含む。

貸倒引当金の内訳と当期予想

(単位:百万円、%)

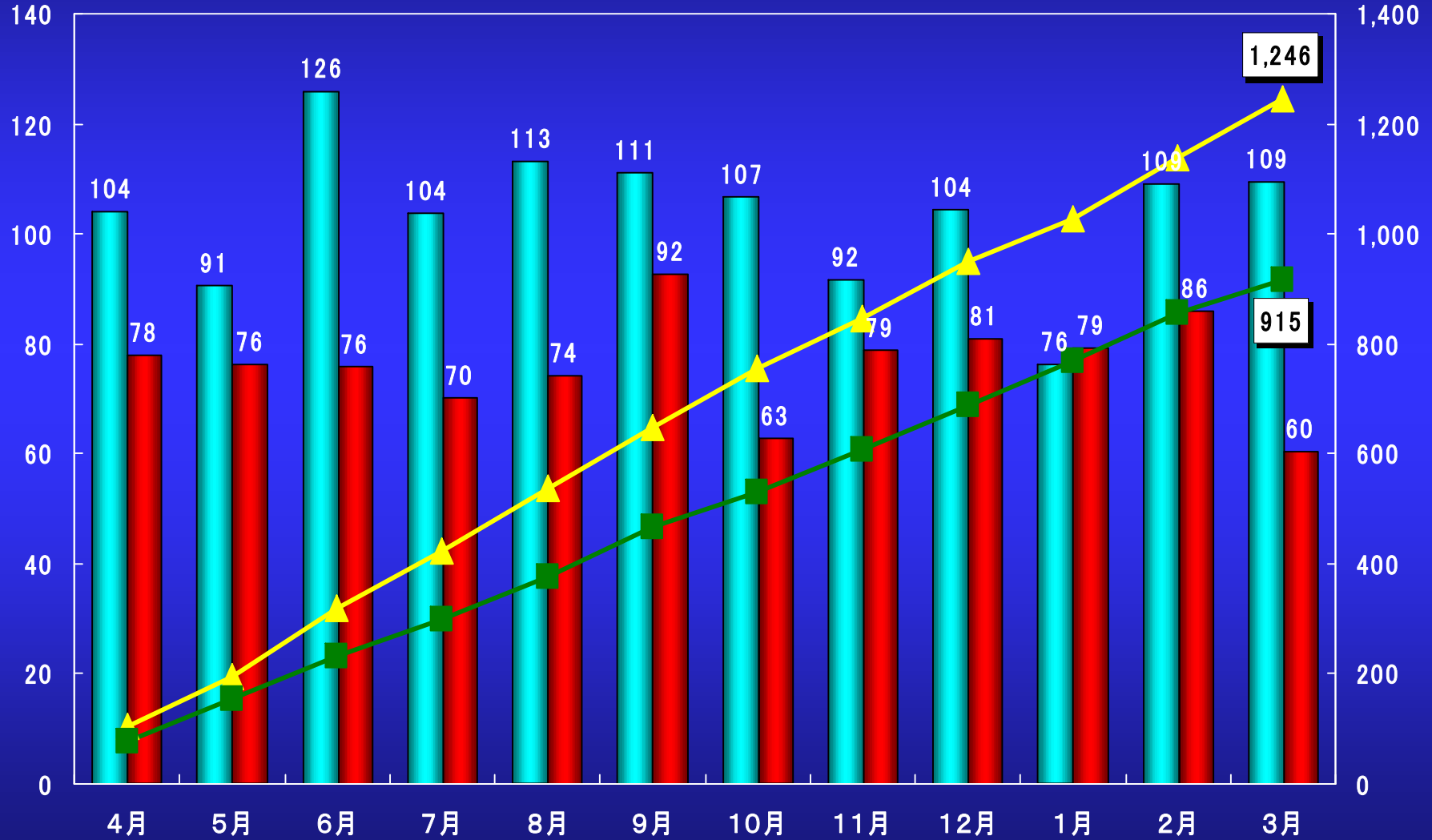
	2005年3月期		2005年9月中間期(予想)		2006年3月期(予想)	
		前期比		前期比		前期比
管理債権残高	85,159	▲ 10.0	79,878	▲ 10.1	79,211	▲ 7.0
12ヶ月以上滞納債権	821	4.6	801	▲ 10.6	751	▲ 8.5
6ヶ月以上12ヶ月未満滞納債権	590	▲ 14.5	590	▲ 10.0	540	▲ 8.5
3ヶ月以上6ヶ月未満滞納債権	428	▲ 17.5	408	▲ 15.9	328	▲ 23.3
民事再生・弁護士介入債権額	683	6.8	653	▲ 2.1	623	▲ 8.8
破産申立債権額	435	90.6	515	28.6	535	22.9
正常債権からの特別管理債権額	21	▲ 31.2	12	10.3	21	0.0
貸倒引当金(流動)	▲2,376	7.2	▲2,397	▲ 2.7	▲2,286	▲ 3.8
貸倒引当金繰入額(流動)	159	▲ 61.5	21	▲ 91.5	▲90	-
貸倒引当金(固定)	▲391	10.1	▲441	▲ 0.9	▲250	▲ 36.1
貸倒引当金繰入額(固定)	111	▲ 63.6	50	▲ 44.4	100	▲ 10.1
貸倒引当金(合計)	▲2,767	7.6	▲2,838	▲ 2.4	▲2,536	▲ 8.3
貸倒引当金繰入額(合計)	270	▲ 62.4	71	▲ 78.9	10	▲ 96.3

特別債権 (破産申立、弁護士委任、民事再生申立) 受付状況

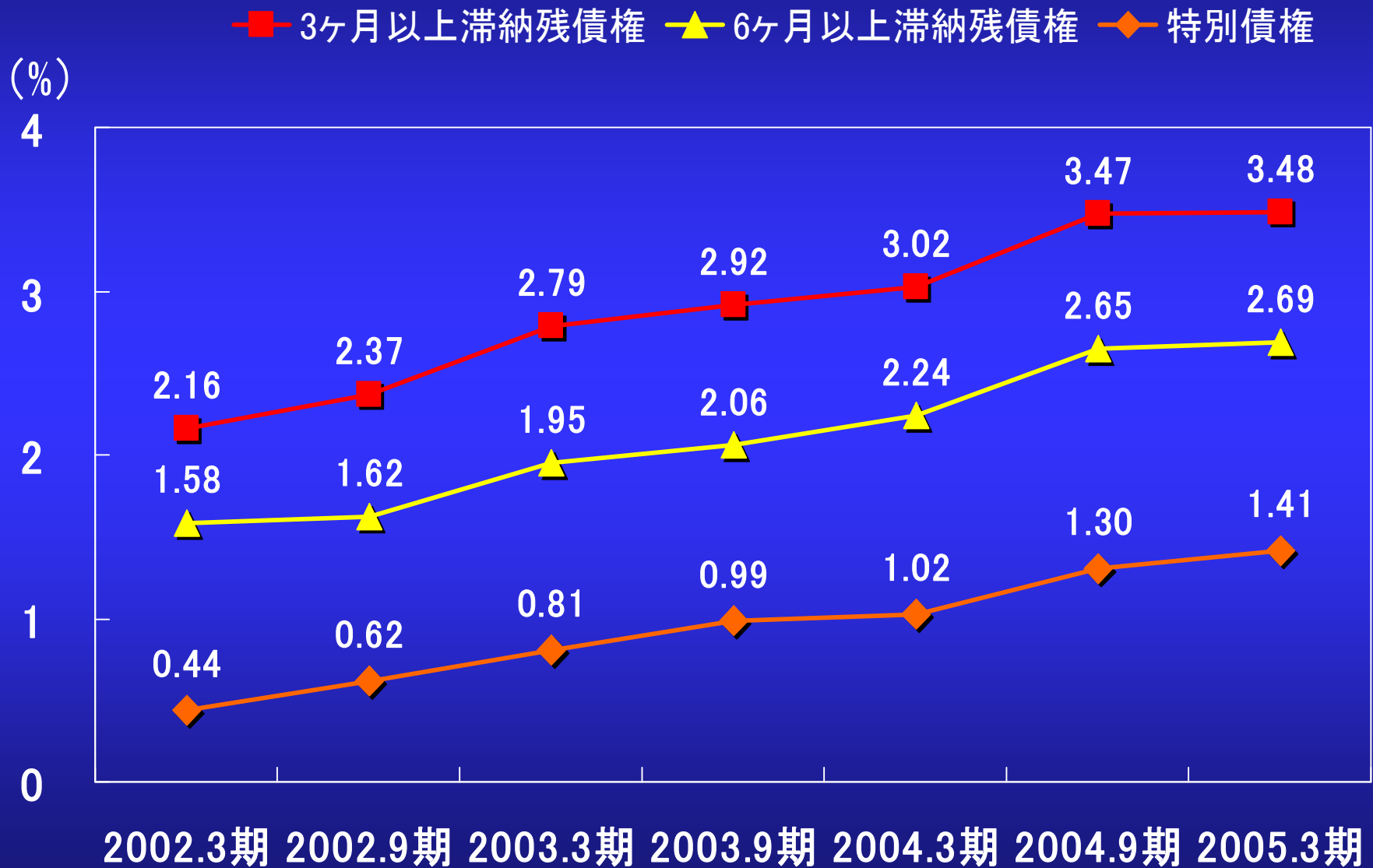
■ 26期 ■ 27期 ▲ 26期累計 ■ 27期累計

(百万円)

(百万円)



3か月滞納債権額の状況（管理債権額比）



3か月以上滞納債権の状況

(単位:百万円、%)

		管理債権比		前 期 比	
		件 数	金 額	件 数	金 額
2002年3月期末	全 体	1.9	2.2	10.6	21.7
	学研グループ内	0.9	1.0	▲ 20.0	▲ 29.0
	学研グループ外	2.3	2.3	17.7	27.5
2003年3月期末	全 体	2.3	2.8	24.9	38.6
	学研グループ内	0.9	1.1	▲ 14.8	▲ 12.1
	学研グループ外	2.7	2.9	31.0	41.9
2004年3月期末	全 体	2.3	3.0	▲ 0.1	4.1
	学研グループ内	0.8	0.9	▲ 26.5	▲ 24.1
	学研グループ外	2.7	3.2	2.5	5.3
2005年3月期末	全 体	2.7	3.5	12.5	3.8
	学研グループ内	0.7	0.7	▲ 17.7	▲ 29.6
	学研グループ外	3.1	3.7	14.7	4.7

資金調達状況

(単位:百万円、%)

	2004年3月期		2005年3月期	
		構成比		構成比
短期借入金	17,940	23.2	17,680	26.2
長期借入金	54,400	70.3	44,742	66.4
(うち1年以内返済予定分)	(11,458)	-	(20,094)	-
固定金利借入	53,100	97.6	41,942	62.2
変動金利借入	1,300	2.4	2,800	4.2
社債	5,000	6.5	5,000	7.4
合計	77,340	100.0	67,422	100.0
借入金残高	72,340	100.0	62,422	100.0
都市銀行	52,358	72.4	44,702	71.6
地方銀行	6,725	9.3	5,025	8.1
長期信用銀行	1,500	2.1	1,200	1.9
信託銀行	8,693	12.0	7,763	12.4
農林系金融機関	2,164	3.0	1,332	2.1
シンジケートローン	900	1.2	2,400	3.8

借入金状況と予想

(単位:百万円、%)

	2005年3月期			2006年3月期(予想)		
	借入残	構成比	レート	借入残	構成比	レート
短期	17,680	28.3	1.477	21,380	38.9	1.300
長期	44,742	71.7	2.227	33,548	61.1	2.390
合計	62,422	100.0	2.041	54,928	100.0	1.970

※レート:期末の加重平均

2006年3月期予想 (1)

(単位:百万円、%)

	2005年3月期			2006年3月期(予想)		
		構成比	前期比		構成比	前期比
取 扱 高	52,665	—	▲ 15.2	52,310	—	▲ 0.7
営 業 収 益	8,542	100.0	▲ 9.6	7,650	100.0	▲ 10.4
営 業 費 用	6,754	79.1	▲ 13.4	6,230	81.4	▲ 7.8
営 業 利 益	1,788	20.9	8.4	1,420	18.6	▲ 20.6
経 常 利 益	1,789	20.9	8.6	1,420	18.6	▲ 20.7
当 期 利 益	999	11.7	10.5	819	10.7	▲ 18.0
E P S (円)	39.3	—	—	32.1	—	—
D P S (円)	9.0	—	—	9.0	—	—

2006年3月期予想 (2)

◆部門別取扱高

(単位:百万円、%)

	2005年3月期		2006年3月期(予想)	
		前期比		前期比
取扱高合計	52,665	▲ 15.2	52,310	▲ 0.7
個品あっせん	46,652	▲ 16.5	46,510	▲ 0.3
学研グループ内	7,732	▲ 13.6	5,210	▲ 32.6
学研グループ外	38,769	▲ 17.3	41,000	5.8
ネットショッピング	150	454.7	300	99.2
集金代行集金額	6,002	▲ 3.6	5,800	▲ 3.4
その他	10	▲ 40.0	-	-

2006年3月期予想 (3)

◆部門別営業収益

(単位:百万円、%)

	2005年3月期		2006年3月期(予想)	
		前期比		前期比
営業収益合計	8,542	▲ 9.6	7,650	▲ 10.4
個品あっせん収益	8,392	▲ 9.8	7,526	▲ 10.3
学研グループ内	602	▲ 10.5	564	▲ 6.4
学研グループ外	7,789	▲ 9.8	6,962	▲ 10.6
事務受託	84	▲ 3.0	73	▲ 13.3
その他	42	▲ 13.8	36	▲ 16.1
金融収益	23	359.9	15	▲ 36.2

2006年3月期予想 (4)

◆損益の状況(営業費用)

(単位:百万円、%)

	2005年3月期			2006年3月期(予想)		
		構成比	前期比		構成比	前期比
営業費用	6,754	79.1	▲ 13.4	6,230	81.4	▲ 7.8
金融費用	1,483	17.4	▲ 8.7	1,268	16.6	▲ 14.5
販売費及び一般管理費	5,271	61.7	▲ 14.7	4,962	64.9	▲ 5.9
人件費	1,707	20.0	▲ 11.3	1,703	22.3	▲ 0.3
貸倒引当金繰入額	1,744	20.4	▲ 25.8	1,430	18.7	▲ 18.0
その他	1,818	21.3	▲ 4.2	1,829	23.9	0.6

◆その他報告事項

1. 配当政策

増益基調回復までは普通配当9円の安定配当の予定

2. 個人情報保護対策

本年3月よりクレジット契約書の保管・管理を三井倉庫(株)に委託開始

3. システム関連

来年早々にホストコンピュータシステムを親会社から完全分離と運用の外部委託に向け検討プロジェクトをスタート